

創作工房のデリバリー

「HALOPPA WORKBOX」

ご案内資料



株式会社 ケイラインファクトリー

■ハロップパ ワークボックスのご紹介

「ハロップパ ワークボックス」では創作工房のデリバリーを行っております
絵や工作などを使った創作活動に遊びの要素を取り入れ、
「想像力と自己表現」をテーマとしたワークショップ型イベントを通して
子どもたちが「からだ」と「こころ」で体験学習するプログラムです

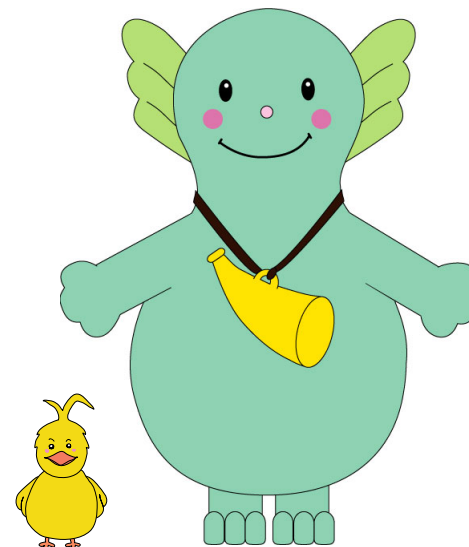
楽しいあそびがいっぱいの
ワークボックス(道具箱)
をお届けします



ハロップパという名前は……
子どもたちが安心して遊べる
「原っぱ」と子どもたちと
出会ったときの笑顔で交わす
「ハロー」の意味が込められ
ています

ハロップパは、はずかしがりで、ちょっとさみしがり
の「あそびのおばけ」です
大きな耳は、子どもたちの声がどこでも聞こえる。
元気がない子どもや、かなしそうな子どもたちがいたら
しっぽのアンテナでピピーンとキャッチして
飛んでいきます
ハロップパがふしぎなラップをならすと
みんな元気にあそびはじめます

あそびのおばけ「ハロップパ」



■展開例

▼実施方法 : **ワークショップ形式**(実施時間を区切り展開方法)

実施回数 : **5回** (1回につき約**30名**程度)

実施時間 : **30~45分**間程度(メニューにより変わります)

対応人数 : **1日** 約**150名**対応

ドロップイン形式(いつでも参加自由な展開方法)

実施回数 : 常時実施 (**1**プログラム)

実施時間 : ひとり約**20~30分**間程度

対応人数 : **1日** 約**400名**対応

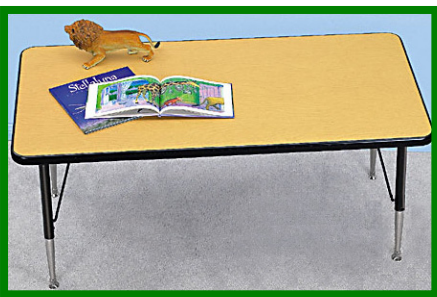
※上記の実施方法については、ご要望に合わせて変更が可能です



■展開スケジュール *1日間の場合

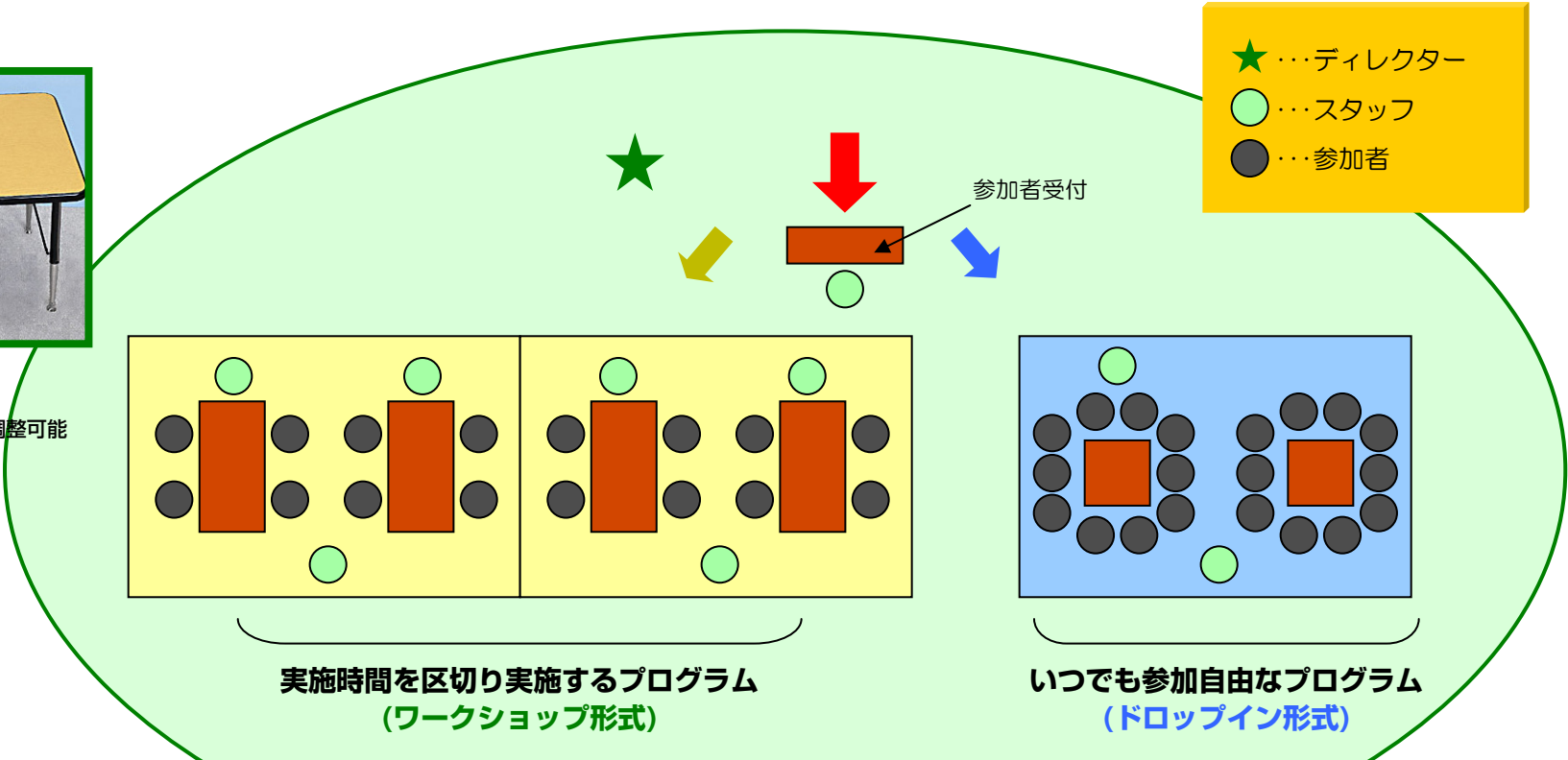
TIME	全体	実施時間を区切り実施する プログラム(ワークショップ形式)	いつでも参加自由な プログラム(ドロップイン形式)	
		アイテムA	アイテムB	
8:00	搬入・設営			
30				
9:00	準備作業			
30				
10:00	実施本番			
30		1回目	随時実施 ※参加の状況が想定人数を オーバーした際等は、実施 時間の調整をお願いする 場合がございます	
12:00				
30				
13:00				
30		2回目		
14:00				
30		3回目		
15:00				
30		4回目		
16:00				
30		5回目		
17:00				
30		撤収・搬出		
18:00				

■展開レイアウト例



<テーブル>

… こどもたちの身長に合わせて調整可能な専用テーブルを使用



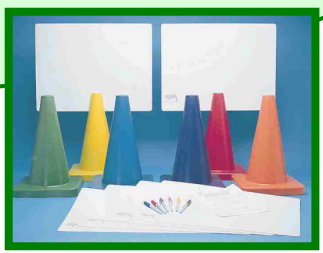
実施時間を区切り実施するプログラム
(ワークショップ形式)

いつでも参加自由なプログラム
(ドロップイン形式)



<チェア>

… 会場演出も考慮し、カラフルな色彩のチェアを使用
(大きさは、こどもたちの身長に合わせた3タイプ)



軽快なオリジナル曲によるBGMに合わせて、着ぐるみ等
こどもたちの興味を引くツールを使いながら、実施いたします



■アイテムメニュー例(ワークショップ形式向き)

NO.5 ゆびゆびパペット

IMAGE



POINT

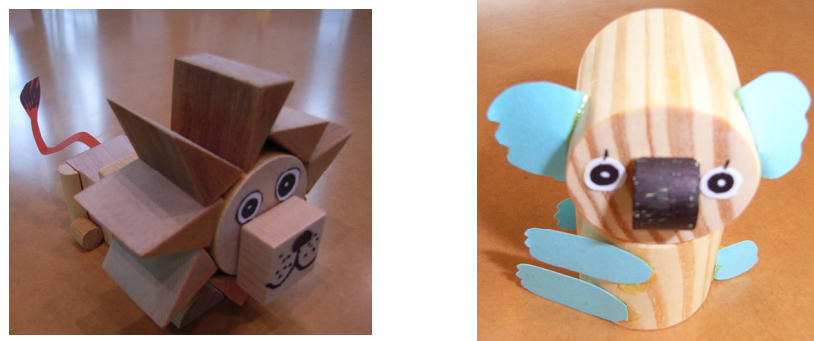
- 指サポーターを使用し、かわいらしいゆびパペットを作成します。指サックを想像力をいかして、色々な生き物へと変身します。

展開概要

- 所要時間は1人あたり約35分
- ワークショップ形式
- 対象：幼児・小学生

NO.6 ウッドクラフト

IMAGE



POINT

- 予めカットしてある様々な形の木片を自由な発想で組み合わせ、動物などを自由に作成します。

展開概要

- 所要時間は1人あたり約35分
- ドロップイン形式
- 対象：幼児・小学生

*アイテムメニューは、他にも多数ございます(お気軽にお問合せください)

■アイテムメニュー例(ドロップイン形式向き)

NO.1 ペットボトル・シップ

IMAGE



POINT

- ペットボトルにスクリューをつけ、実際に動く船を作成。
完成後は、実際に進むか、ピオトープの池や、小さい簡易プールなどで遊ぶことができます。

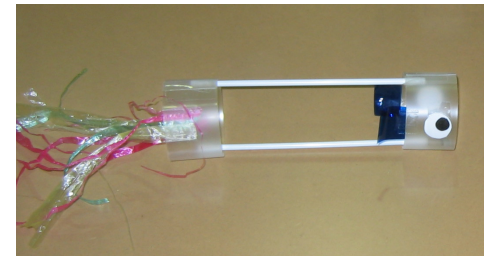
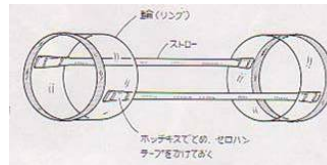
展開概要

- 所要時間は1人あたり約15分
- ドロップイン形式
- 対象：幼児・小学生

*アイテムメニューは、他にも多数ございます(お気軽にお問合せください)

NO.2 フライングリング

IMAGE



POINT

- ビニールシートを輪状にカットし、それをストローでつなげて作成。
※風の強くない公園などで飛ばすと10m以上飛ばすこともできます。

展開概要

- 所要時間は1人あたり約15分
- ドロップイン形式
- 対象：幼児・小学生